

Potentiel EnR de la commune

COMBRAILLES
SIOULE ET MORGE

SD - ENR

Accusé de réception - Ministère de l'Intérieur
063-216303792-20240627-222024-DE
Accusé certifié exécutoire
Réception par le préfet : 27/06/2024

Légende

Zones d'implantation
potentielles (ZIP)

- pour l'éolien favorable
- sous conditions

Sites solaire au sol

- favorable
- sous contrainte
- difficile

■ Parkings présentant
un potentiel
en ombrières

Sources :
© Corine Land Cover,
DREAL Auvergne Rhône
Alpes
Réalisation :
ÉO - Février 2024

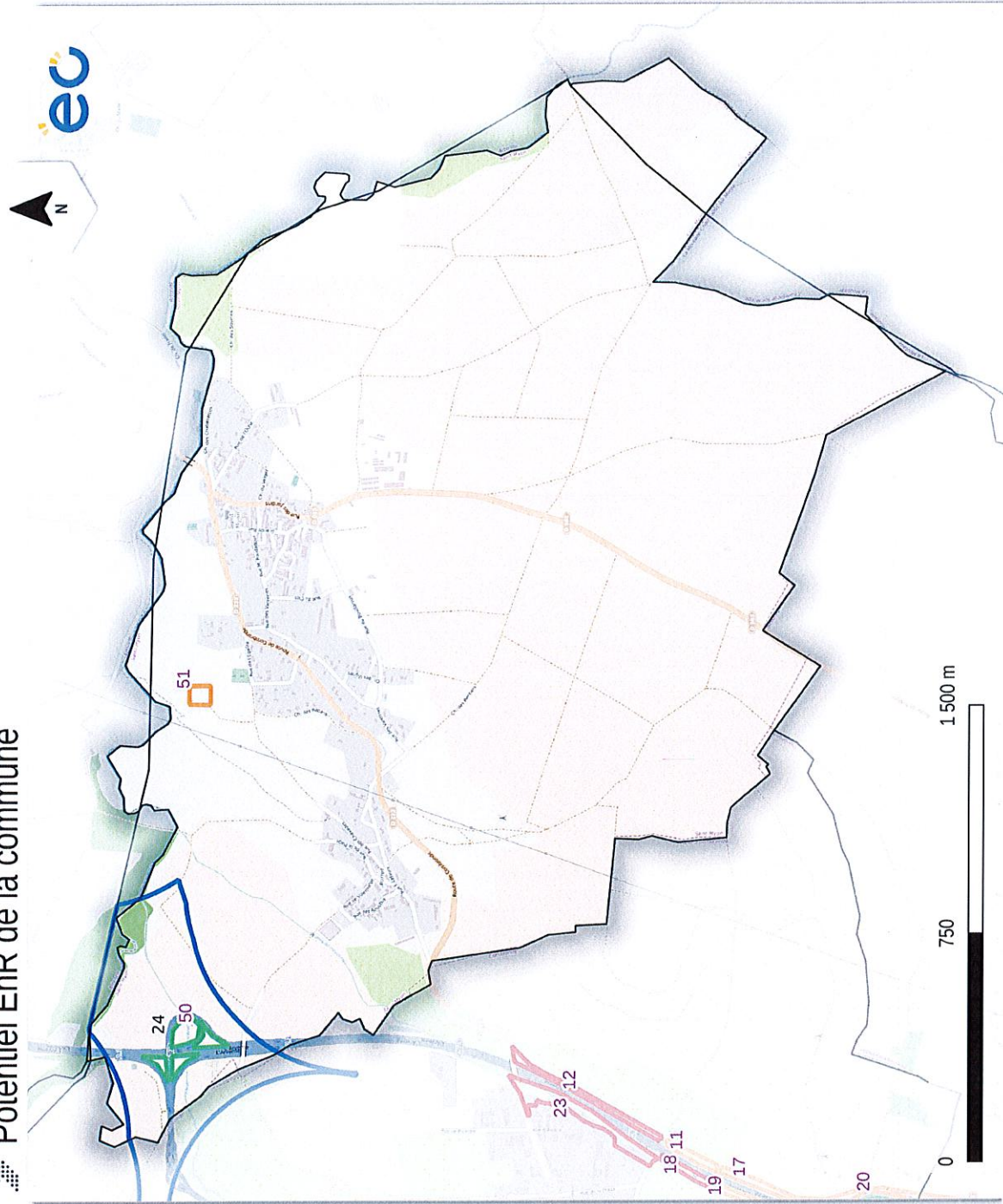


Figure 1: Carte localisant le potentiel EnR de la commune